



Erweitern Sie Ihren Horizont ...  
*Expand your horizon ...*

# Ganzglas-Schiebe-System SF 20 // All-Glass Sliding System SF 20

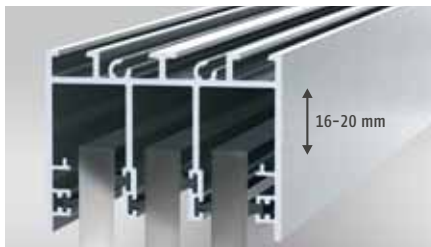


- all-Glass Sliding System SF 20
- floor-mounted sliding system
- sliding to the left or right as desired
- 15 mm panel construction depth
- with 1, 2, 3, 4, 5 or 6 track slide and guide rail
- high operating convenience due to follower function for sliding panel
- bottom track with anti-slip coating can be integrated into the floor to provide an unobstructed living space
- internal or external locking of the sliding panels by optional key lock
- unpressurised drainage and easy cleaning due to optimum track length
- glazing with tempered safety glass
- panel structure of 8 or 10 mm
- powder coating as per RAL or Eloxal as per EURAS

- Ganzglas-Schiebe-System
- unten aufstehendes Schiebe-System
- je nach Wunsch nach links und/oder rechts schiebbar
- 15 mm Flügelbautiefe
- mit 1-, 2-, 3-, 4-, 5- oder 6-spüriger Lauf- und Führungsschiene
- hoher Bedienkomfort durch Mitnehmerfunktion für Schiebeflügel
- Bodenschiene mit Antirutschbelag kann für barrierefreies Wohnen eingelassen werden
- Verriegelung der Schiebeflügel innen oder außen mit Schloss (optional)
- druckfreie Entwässerung und einfache Reinigung durch optimale Länge der Laufstege
- Verglasung mit Einscheibensicherheitsglas (ESG)
- Scheibenaufbau von 8 oder 10 mm
- Pulverbeschichtung nach RAL oder Eloxal nach EURAS



## Technische Details // Technical Details

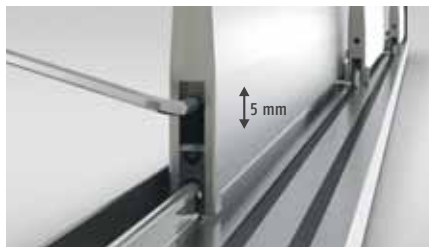


### Höhenausgleich

- Die Deckenschiene nimmt Höhentoleranzen bei Bau-senkungen der Oberkonstruktion von 16-20 mm auf.

### Height compensation

- The top track adjusts to height differences from 16-20 mm in case of building subsidences at the upper construction.



### Höhenjustierung

- Zum Ausgleich von Baulöcher ist eine Höhenjustierung der Laufrollen im eingebauten Zustand bis 5 mm möglich.

### Height adjustment

- To compensate for structural variations, the integrated rollers can be adjusted for height by up to 5 mm.



### Vertikaler Rahmen

- Erhöhte Schlagregen- und Winddichtigkeit durch optional erhältliche vertikale Rahmenprofile mit Bürstendichtung.

### Vertical frame

- Increased driving rain and wind resistance by vertical frame profiles with brush gaskets, available as option.



### Entwässerung und Reinigung

- Druckfreie Entwässerung und einfachste Reinigung der Bodenschiene durch schrägen Bodenaufbau und die optimal verkürzten Laufstege. Der Antirutschbelag sorgt für ein gefahrloses Betreten der Bodenschiene.

### Drainage and cleaning

- A sloping floor construction and optimally shortened track lengths permit unpressurised drainage and simple cleaning of the bottom track. The anti-slip coating ensures that the bottom track surface is safe to walk on.



### Habitation pour des personnes à mobilité réduite

- Die optional erhältliche flache Bodenschiene (Höhe = 13 mm) eignet sich besonders gut im Innenbereich für „barrierefreie Wohnungen“ nach DIN 18025 – egal ob aufgesetzt oder in den Boden eingelassen.

### Barrier free living

- Optionally a flat bottom track (height = 13 mm) is available which is particularly suitable for indoor use and “barrier-free dwellings” in compliance with DIN 18025 – whether mounted or recessed into the floor.



### Grifftypen

- 1 Kunststoff-Knauf, Ø 50 mm
- 2 Edelstahl-Knauf, Ø 50 mm
- 3 Muschelgriff Edelstahl, Ø 80 mm
- 4 Mittelverriegelung mit Gegenkasten
- 5 Acrylglasgriff (H=70 mm, B=15 mm, T=10 mm)

### Kinds of handles

- 1 plastic knob, Ø 50 mm
- 2 stainless steel knob, Ø 50 mm
- 2 recessed stainless steel handle, Ø 80 mm
- 4 central locking with strike box
- 5 acryl glass handle (h=70 mm, w=15 mm, d=10 mm)

# Schiebe-System SF 42 // Sliding System SF 42



- non insulated aluminium system
- floor-mounted sliding system
- sliding to the left or right as desired
- narrow exterior views
- opening types: 2- or 3-tracks with up to 6 moving panels
- max. panel height: 3000 mm
- max. panel weight: 180 kg
- construction depth: 2-tracks 65 / 50 mm, 3-tracks 115 / 50 mm
- glass thickness up to 20 mm

- ungedämmtes Aluminiumsystem
- unten gelagertes Schiebe-System
- nach Wunsch links und/oder rechts öffnend
- schmale Ansichtsbreiten
- Öffnungsarten: 2- oder 3-spurig mit bis zu 6 beweglichen Flügel
- max. Fensterflügelhöhe: 3.000 mm
- max. Flügelgewichte: 180 kg
- Bautiefe: 2-spurig 65 / 50 mm, 3-spurig 115 / 50 mm
- Glasstärke bis 20 mm



## Technische Details // Technical Details



### Profil

- ungedämmtes Aluminium-Schiebe-System

### Profile

- non-insulated aluminium sliding system



### Vertikaler Rahmen

- Erhöhte Schlagregen- und Winddichtigkeit durch drei Dichtebenen im Labyrinthbereich

### Vertical frame

- increased driving rain and wind resistance by three sealing levels within the labyrinth area



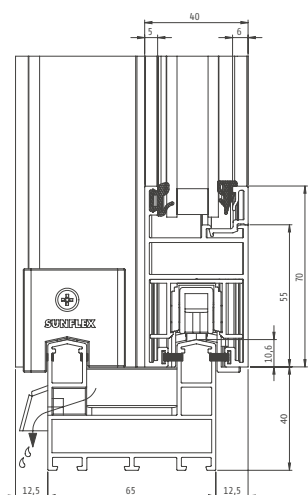
### Design

- geringe Ansichtsbreiten aller Profile sorgen für eine homogene Optik

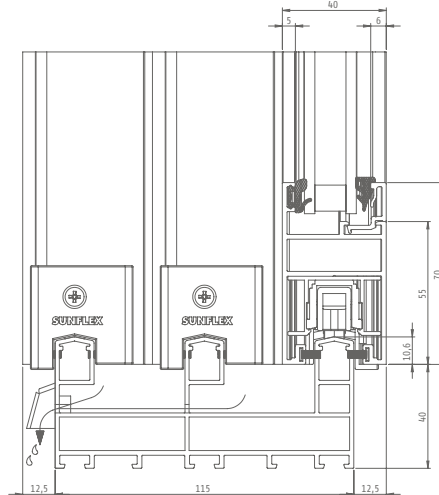
### Design

- narrow exterior views of all profiles provide for homogenous optics

## Bodenschiene // Bottom rail

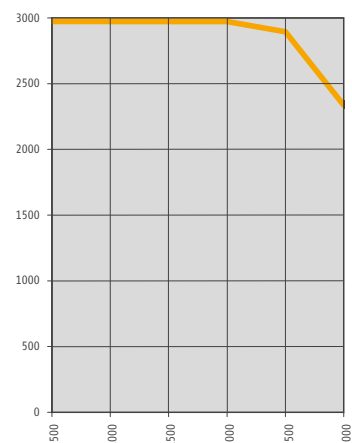


2-spurig // 2-tracks



3-spurig // 3-tracks

## Flügelgrößendiagramm // Panel size diagram



Sondergrößen auf Anfrage //  
Special sizes on request



## Schiebe-Dreh-Systeme // Slide and Turn Systems



- choice of frameless glass design or framed aluminium construction
- low-wear and maintenance-free fittings
- different bottom tracks
- pressure-free drainage of bottom track by inclined floor construction
- catch channel at the inside of the bottom track to drain condensation and cleaning water
- top hung construction with a choice of flush or weathered bottom track options
- running mechanism fitted with triple stainless steel smooth-running needle bearings and polyamide wheels
- opening of the panels either to the inside or to the outside
- panel arrangement and sliding direction freely selectable
- height compensation of up to 22 mm (+-11 mm)
- double brush gaskets with plastic bridge at top and bottom of the glass panels
- double locking mechanism

- wahlweise als Ganzglaskonstruktion oder gerahmte Aluminiumkonstruktion erhältlich
- verschleißarme und wartungsfreie Beschläge
- unterschiedliche Bodenschienen
- druckfreie Entwässerung der Bodenschiene durch schräg angeordnetem Bodenaufbau
- Fangrinne auf der Innenseite der unteren Laufschiene zur Abführung von z.B. Reinigungs- oder Kondenswasser
- hängende Konstruktion wahlweise mit eingelassener oder aufgesetzter Bodenschiene
- horizontalliegendes Laufwagensystem mit 3-fach Leichtlaufkugellagern aus rostfreien Edelstahl und Polyamidrollen
- Öffnung der Flügel nach innen und außen
- Flügelaufteilung und Schieberichtung nach Wahl
- Höhenausgleich bis 22 mm (+-11 mm)
- zweifache Bürstendichtung mit Kunststoffsteg oben und unten an den Glasflügeln
- Zweifach-Verriegelung



## SF 25 Ganzglassystem // SF 25 frameless all-glass system



- Luftschalldämmung bis  $R_W$  34 dB nach DIN EN ISO 140-3
- Glasstärken von 6, 8, 10 und 12 mm je nach statischer Anforderung
- Erhöhte Dichtigkeit durch den optionalen Einsatz von Spaltdichtungen
- Verschraubung der Gläser – nachträglicher Glasaustausch möglich
- Sicherheitsgläser mit Heißlagerungstest nach DIN 18516-4
- Luftzirkulation über Spaltlüftung

- airborne sound insulation up to  $R_W$  34 dB as per DIN EN ISO 140-3
- glass thickness of 6, 8, 10 and 12 mm depending on static requirements
- increased air-tightness by optional use of gap gaskets
- screwed glass – effortless later replacement of glass
- safety glass with hot storage test as per DIN 18516-4
- air circulation by gap ventilation

## SF 25 Ganzglassystem gerahmt // SF 25 framed all-glass system



- Luftschalldämmung bis  $R_W$  34 dB nach DIN EN ISO 140-3
- umlaufende Rahmen und vertikale Profile in den Flügelstoßbereichen
- Glasstärken von 6, 8 und 10 mm je nach statischer Anforderung
- seitlicher Wandanschluss durch vertikales Anschlussprofil
- höhere Flügelsteifigkeit
- erhöhte Dichtigkeit

- airborne sound insulation up to  $R_W$  34 dB as per DIN EN ISO 140-3
- all-round frame and vertical profiles in the panel-butt areas
- glass thickness of 6, 8 and 10 mm depending on static requirements
- lateral wall connection by vertical junction profile
- increased panel rigidity
- increased air-tightness

## SF 35 isolierverglastes Aluminiumsystem // SF 35 aluminium system with double glazing



- Luftschalldämmung bis  $R_W$  30 dB nach DIN EN ISO 140-3
- umlaufende Rahmen und vertikale Profile in den Flügelstoßbereichen
- Isolierverglasung von 18 mm oder 20 mm möglich
- seitlicher Wandanschluss durch vertikales Anschlussprofil
- höhere Flügelsteifigkeit
- erhöhte Dichtigkeit

- airborne sound insulation up to  $R_W$  30 dB as per DIN EN ISO 140-3
- all-round frame and vertical profiles in the panel-butt areas
- insulated glass of 18 mm or 20 mm possible
- lateral wall connection by vertical junction profile
- increased panel rigidity
- increased air-tightness

## Handhabung // Handling



Einfaches Öffnen mit Drehgriff  
*Simple opening by operation of a turn knob*



Leichtes Schieben und Drehen der einzelnen Elemente  
*Easy sliding and turning of the individual elements*



Großer Öffnungsbereich bei geöffneten Elementen  
*Large opening space when elements are opened*

## Technische Details // Technical details



### Höhenausgleich

- Höhenausgleichsprofil erlaubt eine Höhenverstellung bis 22 mm

### Height compensation

- height compensation profile allows a height adjustment of up to 22 mm



### Deckenschiene mit vertikalem Flansch

- Höhenausgleichsprofil mit vertikalem Flansch

### Top track with vertical flange

- height compensation profile with vertical flange



### Deckenschiene mit horizontalem Flansch

- Höhenausgleichsprofil mit horizontalem Flansch
- Schraubenabdeckung durch Clipsblende

### Top track with horizontal flange

- height compensation profile with horizontal flange
- screw cap with cover clip



### Griff

- Drehknopf (SF25)

### Handle

- turn knob (SF25)



### Glas

- verschraubte Gläser (SF25)

### Glass

- glass screwed (SF25)



### Abwinklungen

- stufenlos verstellbarer Eckwinkel für Deckenlaufschiene und Höhenausgleichsprofil

### Bendings

- corner angle continuously adjustable for top track and height compensation profile



### Laufwagensystem

- rostfreies Laufwagensystem mit 3-fach Leichtlaufnadelagern bestückt

### Carriage system

- stainless-steel carriage system fitted with triple smooth-running needle bearings



### Abdeckklappe

- Laufwagenauslass mit Abdeckklappe

### Covering flap

- carriage recess with covering flap



### Flügelführung

- optimale Führung der Flügel beim Öffnen und Schliessen ohne Führungsarm

### Panel guidance

- optimal panel guidance without guide arm when opening and closing

## Glas-Faltwände // Glazed Folding Doors



- flächenbündige Aluminiumkonstruktion
- perfekt aufeinander abgestimmte Bauteile
- geringe Bautiefen und schlanke Ansichtsbreiten
- Faltung der Flügel nach innen oder außen möglich
- Flügelaufteilung und Flügelfaltrichtung nach Wahl
- sturmsichere und einbruchhemmende Beschlagsteile
- Elementhöhen bis 3500 mm
- diverse Verglasungen, Schlosstypen, Farben, Oberflächen, Holzarten etc. möglich
- einfache Montage
- Einbruchsicherheit bis Widerstandsklasse 2 nach DIN V ENV 1627-1630
- Luftdurchlässigkeit Klasse 4 nach DIN EN 12207
- Regendichtheit Klasse E900 nach DIN EN 12208
- Widerstandsfähigkeit bei Windlast Klasse B4 nach DIN EN 12210
- Luftschalldämmung  $R_w$  36 dB (mit Glas  $R_w$  36 dB) nach DIN EN ISO 140-3

- flush aluminium construction
- perfectly matching components
- low construction depths and slim profile designs
- choice of inward or outward folding of the panels
- panel arrangement and folding direction freely selectable
- storm-proof and burglary-resistant metal fittings
- height of elements up to 3500 mm
- various types of glazings, locks, colours, finishes, woods etc. available
- easy assembly
- burglary resistance up to resistance class 2 as per DIN V ENV 1627-1630
- air permeability class 4 as per DIN EN 12207
- rain tightness class E900 as per DIN EN 12208
- resistance to wind load class B4 as per DIN EN 12210
- airborne sound insulation  $R_w$  36 dB (with glass  $R_w$  36 dB) as per DIN EN ISO 140-3



### SF 50 ungedämmtes Aluminiumsystem // SF 50 non insulated aluminium system



SF 50 // SF 50



SF 50C // SF 50C

Die ungedämmte Aluminium-Glas-Faltwand SF 50 bietet optimale Dichtigkeit, Stabilität, Einbruchschutz und hohen Bedienkomfort. Die SF 50 kann in verschiedenen Bereichen eingesetzt werden, z. B. als Balkonverglasung oder als senkrechtes Element zu einem Terrassendach. SF 50C mit optionaler Echtholzverkleidung im Innenbereich erhältlich.

*The non insulated aluminium folding door SF 50 offers optimum impermeability, stability, burglar resistance as well as high operating convenience. The SF 50 is suitable for different applications such as balcony glazings or as upright unit for a patio roofing. Optionally available as SF 50C with solid timber cladding of all inside aluminium profiles.*

### SF 55 wärmegeädmmtes Aluminiumsystem // SF 55 insulated aluminium system



SF 55 // SF 55



SF 55C // SF 55C

Die wärmegeädmmte Aluminium-Glas-Faltwand SF 55 erfüllt problemlos die strengen Anforderungen der Energie-Einsparverordnung. Dennoch besticht diese Glas-Faltwand durch geringe Bautiefe und schlanke Profilansichten. Die SF 55 ist ausgesprochen vielfältig einsetzbar, z.B. als privater Wohnraumabschluss oder als Geschäftseingang. SF 55C mit optionaler Echtholzverkleidung im Innenbereich erhältlich.

*The insulated aluminium folding door SF 55 easily meets the strong requirements of the Energy-Saving Regulations. Nevertheless, this door captivates by its low construction depth and provides slim profile widths. The SF 55 is an extremely versatile system that is particularly suitable for domestic and commercial applications. Optionally available as SF 55C with solid timber cladding of all inside aluminium profiles.*

### SF 75 hoch wärmegeädmmtes Aluminiumsystem // SF 75 highly insulated aluminium system



SF 75 // SF 75



SF 75C // SF 75C

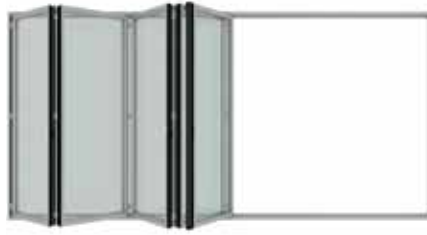
Die hoch wärmegeädmmte Aluminium-Glas-Faltwand SF 75 ist das beste System, wenn Sie höchste Anforderungen an Wärmedämmung stellen. Diese Glas-Faltwand bietet beste Dämmwerte! Profitieren Sie von höchsten Einsparungen bei gleichzeitig schlankem Profildesign. SF 75C mit optionaler Echtholzverkleidung im Innenbereich erhältlich.

*The highly insulated aluminium folding door SF 75 is the best system to meet utmost demands as to thermal insulation. This folding door offers the best insulating values! Benefit from both maximum energy savings and slim profile designs. Optionally available as SF 75C with solid timber cladding of all inside aluminium profiles.*

## Handhabung // Handling



Leichtes Öffnen des äußeren Flügels  
*Easy opening of the first panel*



Faltung der verbundenen Elemente  
*Folding of the connected elements*



Parken der faltflügel  
*Parking of the folded panels*

## Technische Details // Technical details



### Schlösser

- verschiedene Schlosstypen möglich

### Locks

- *different kinds of lockings available*

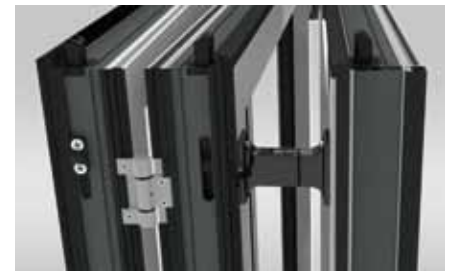


### Verriegelung

- Pilzkopfverriegelung für optimale Dichtigkeit und erhöhte Einbruchssicherheit

### Locking

- *mushroom-head lock for optimal tightness and increased burglar resistance*



### Schnäpper

- Sicherheitsfunktionsschnäpper zur Feststellung des Drehflügels

### Catcher

- *panel catcher for additional security to fix the pass door to the adjacent panel*



### Beschläge

- einbruchhemmende Beschläge

### Fittings

- *burglary-resistant fittings*

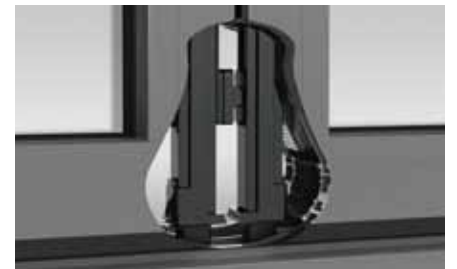


### Griffe

- eigene Griffserie

### Handles

- *SUNFLEX handle series*



### Sicherheit

- optional erhältliche Twin-Lock-Verriegelung für zusätzliche Einbruchssicherheit

### Security

- *twin-lock mechanism for additional burglar resistance optionally available*

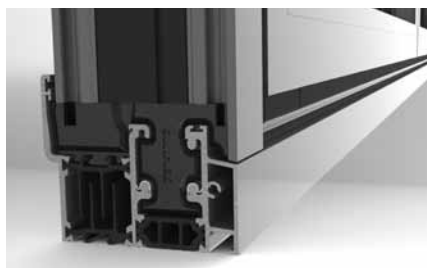


### Höhenjustierung

- nachträgliche Höhenjustierung der Laufwerke bei z. B. Bausenkungen möglich

### Height adjustment

- *later height adjustment of the running mechanisms possible for example in case of building subsidences*



### Feinjustierung

- Montageschuhe ermöglichen eine schnelle Montage sowie Feinjustierung der senkrechten Rahmenprofile

### Fine adjustment

- *assembly shoes allow a fast assembly and fine adjustment of the vertical frame profiles*



### Einbruchschutz

- optionales Sicherheitspaket für maximalen Einbruchschutz bis Widerstandsklasse

### Burglar resistance

- *optional security package for maximum burglar resistance up to resistance class 2*



## Holz-Faltwand SF 75H // Timber Folding Door SF 75H

Holz ist Natur pur – ob visuell oder auch über die direkte Berührung vermittelt es Wärme und Behaglichkeit. Als natürlich nachwachsender Rohstoff verbindet Holz ökologische und ökonomische Aspekte in idealer Weise. Zudem besitzt Holz auch überzeugende konstruktive Vorteile, da es über außerordentliche Stabilität verfügt. Das neue System SF 75H mit einer Bautiefe von 75 mm verfügt über sehr gute Wärmedämmeigenschaften.

*Timber is pure nature – its look as well as its touch conveys a sense of warmth and comfort. As a naturally grown raw material, timber ideally combines ecological as well as economical aspects. Timber also has convincing constructive benefits as it is exceptionally durable. The new SF 75H system measures 75 mm front to back and has excellent weather – proofing and thermal properties.*



### Systeminformationen // System information

- perfekt aufeinander abgestimmte Bauteile
  - geringe Bautiefen und schlanke Ansichtsweiten
  - Faltung der Flügel nach innen oder außen möglich
  - Flügelaufteilung und Flügelfaltrichtung nach Wahl
  - sturmsichere und einbruchhemmende Beschlagteile
  - diverse Verglasungen, Schlosstypen, Farben, Holzarten etc. möglich
  - einfache Montage
  - Luftschalldämmung  $R_w$  35 dB (mit Glas) nach DIN EN ISO 140-2
  - Luftschalldämmung  $R_w$  42 dB (mit Glas) nach DIN EN ISO 140-2
  - Luftdurchlässigkeit nach DIN EN 12207 Klasse 4
  - Schlagregendichtheit nach DIN EN 12208 Klasse 7A
  - Widerstand gegen Windlast nach DIN EN 12210 Klasse 5B
- *perfectly matching components*
  - *low construction depths and slim profile designs*
  - *choice of inward or outward folding of the panels*
  - *panel arrangement and folding direction freely selectable*
  - *storm-proof and burglary-resistant metal fittings*
  - *various types of glazings, locks, colours, woods etc. available*
  - *easy assembly*
  - *airborne sound insulation  $R_w$  35 dB (with glass) as to DIN EN ISO 140-2*
  - *airborne sound insulation  $R_w$  42 dB (with glass) as to DIN EN ISO 140-2*
  - *air permeability class 4 as per EN 12207*
  - *rain tightness class 7A as per EN 12208*
  - *resistance to wind load class 5B as per EN 12210*

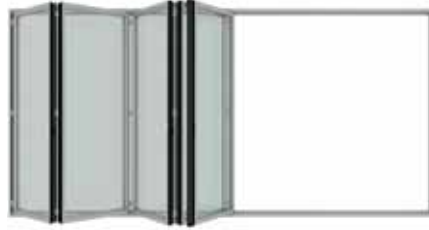




## Handhabung // Handling



Leichtes Öffnen des äußeren Flügels  
Easy opening of the first panel



Faltung der verbundenen Elemente  
Folding of the connected elements



Parken der faltflügel  
Parking of the folded panels

## Technische Details // Technical details



### Griffe

- eigene Griffserie

### Handles

- SUNFLEX handle series



### Verriegelung

- Bolzenverriegelung für optimale Dichtigkeit und Einbruchssicherheit

### Locking

- hinge bolt locking for optimal tightness and burglar resistance



### Schnäpper

- Sicherheitsfunktionsschnäpper zur Feststellung des Drehflügels

### Catcher

- panel catcher for additional security to fix the pass door to the adjacent panel



### Dichtung

- durchgehende Dichtungen im Scharnierbereich für optimale Dichtigkeit zwischen den Flügeln

### Sealing

- continous gaskets in the hinge area for optimal tightness between the panels



### Beschläge

- eingelassene, einbruchhemmende Beschläge

### Fittings

- recessed burglar resistant fittings



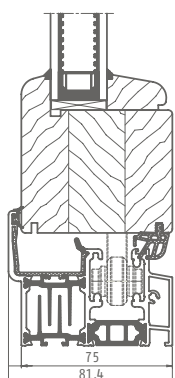
### Höhenjustierung

- nachträgliche Höhenjustierung der Laufwerke bei z. B. Bausenkungen möglich

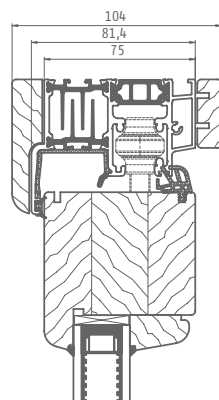
### Height adjustment

- later height adjustment of the running mechanisms possible for example in case of building subsidences

## Laufschiene // Running rails

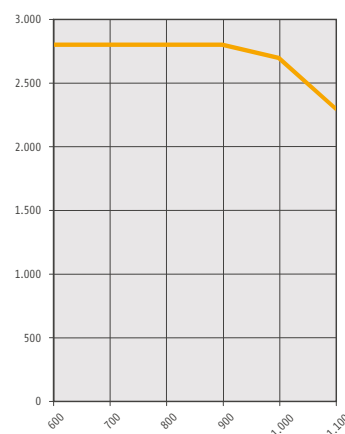


Bodenschiene // Bottom rail



Deckenschiene // Top rail

## Flügelgrößendiagramm // Panel size diagram



Sondergrößen auf Anfrage //  
Special sizes on request

## Horizontal-Schiebe-Wände // Horizontal Sliding Walls



- elements are parked in a parking bay when opened
- panel arrangement and parking bay design are freely selectable
- top hung construction
- optionally available with flush bottom track or without bottom track
- optionally available with integrated pass door in sliding panels
- locking of panels if effected by shoot bolt locks into floor sockets
- supplementary locking device optionally available (handle, latch lock and profile cylinder)
- various types of glazings, locks, colours, finishes, woods etc. available
- dual brush gaskets at the top and bottom
- low-wear and maintenance-free fitting

- Elemente werden in geöffnetem Zustand in einem Parkbahnhof abgestellt
- die Flügelaufteilung sowie Parkbahnhofgestaltung sind frei wählbar
- hängende Konstruktion
- wahlweise mit einlassener oder ohne Bodenschiene
- optional mit integrierter Durchgangstür in verschiebbarem Schiebeflügel
- Verriegelung erfolgt mittels Kantriegelgetriebe/Schieberiegel in Bodenhülse
- optionale Zusatzverriegelung mittels Drücker, Fallenschloss und Profilylinder
- diverse Verglasungen, Schlosstypen, Farben, Oberflächen, Holzarten etc. möglich
- zweifache Bürstendichtung oben und unten
- verschleißarme und wartungsfreie Beschlagteile



### SF 40 H-S-W Ganzglassystem // SF 40 H-S-W all-glass system



SF 40 H-S-W // SF 40 H-S-W

- Ganzglaskonstruktion ohne vertikalen Flügelrahmen
- Einscheibensicherheitsglas (ESG) 8 mm, 10 mm oder 12 mm
- Luftschalldämmung bis  $R_W = 29$  dB nach DIN EN ISO 140-3
- Die Wertbeständigkeit des Systems ist durch den Einsatz wartungsfreier Komponenten sowie fehlbedienungssicherer Beschlagteile gewährleistet
- Ein nachträglicher Austausch der Gläser vor Ort ist problemlos möglich
- all-glass construction without vertical panel frames
- tempered safety glass panes (ESG) 8 mm, 10 mm or 12 mm
- airborne sound insulation up to  $R_W$  29 dB as per DIN EN ISO 140-3
- the durability of the system is ensured by the use of maintenance-free fittings that are secured against faulty operation
- subsequent exchange of a complete panel in situ is possible without problem

### SF 50 H-S-W nicht wärmegeädmmtes Aluminiumsystem // SF 50 H-S-W non insulated aluminum system



SF 50 H-S-W // SF 50 H-S-W



SF 50C H-S-W // SF 50C H-S-W

- Horizontal-Schiebe-Wand aus nicht wärmegeädmmten Aluminiumprofilen
- Die Verglasung erfolgt mit durchgehenden Glasleisten und gewährleistet einen Scheibenaufbau von 6 mm bis 38 mm
- Luftschalldämmung bis  $R_W = 30$  dB nach DIN EN ISO 140-3
- SF 50C H-S-W mit optionaler Echtholzverkleidung im Innenbereich erhältlich
- horizontal sliding wall in non insulated aluminium profiles
- the system is internally glazed as standard and can accommodate glazing thickness of 6mm to 38mm
- airborne sound insulation up to  $R_W$  30 dB according to DIN EN ISO 140-3
- SF 50C H-S-W with solid timber cladding interior optionally available

### SF 55 H-S-W wärmegeädmmtes Aluminiumsystem // SF 55 H-S-W insulated aluminum system



SF 55 H-S-W // SF 55 H-S-W



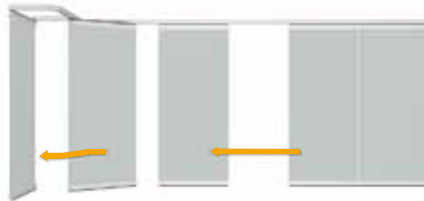
SF 55C H-S-W // SF 55C H-S-W

- Horizontal-Schiebe-Wand aus wärmegeädmmten Aluminiumprofilen
- Die Verglasung erfolgt mit durchgehenden Glasleisten und gewährleistet einen Scheibenaufbau von 6 mm bis 38 mm
- Luftschalldämmung bis  $R_W = 30$  dB nach DIN EN ISO 140-3
- SF 55C H-S-W mit optionaler Echtholzverkleidung im Innenbereich erhältlich
- horizontal sliding wall out of non insulated aluminium profiles
- the profiles can accommodate glazing thicknesses of 6mm to 38mm, glazing with continuous glazing beads
- airborne sound insulation up to  $R_W$  30 dB as per DIN EN ISO 140-3
- SF 50C H-S-W with solid timber cladding of all inside aluminium profiles

## Handhabung // Handling



Eindreihen des Öffnungsflügels  
*Turning of the opening panel*



Verschieben der Flügel zur Öffnungsseite  
*Sliding of the panels towards the opening side*



Flügel im Parkbahnhof  
*Panels in the parking bay*

## Technische Details // Technical details



- separate Durchgangstür wahlweise als Einzeltür oder Stulptür
- separate pass door as single door or french door style, optionally available

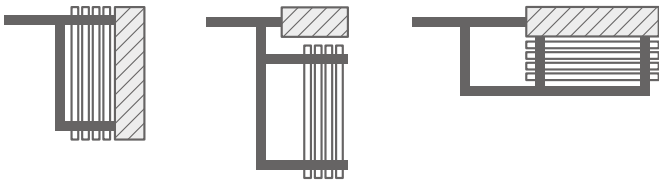


- verschiedene Schloss- und Griffarten möglich
- different kinds of lockings and handles available

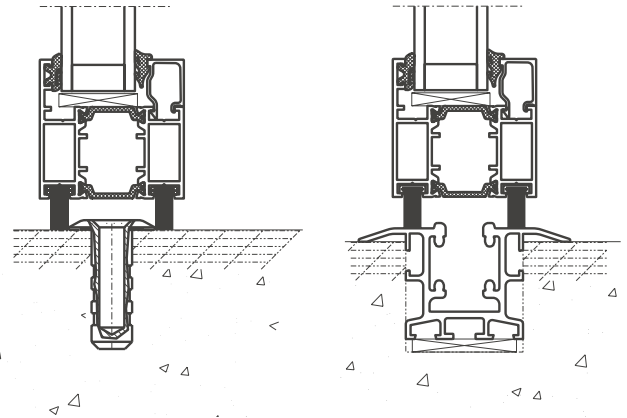


- Pilzkopfverriegelung für optimale Dichtigkeit und erhöhte Einbruchssicherheit
- mushroom-head lock for optimal tightness and increased burglar resistance

## Standard Parkbahnhof Varianten // Standard parking bay designs



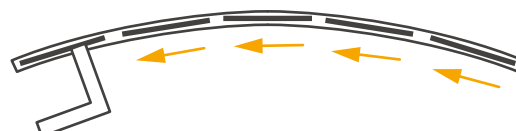
## Beispiele Bodenanschluss // Example Floor connection



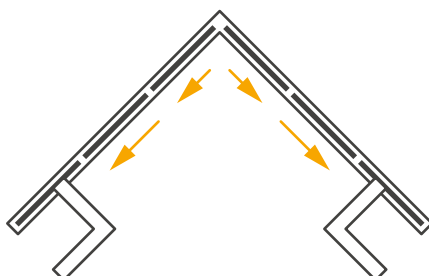
## Geometrien // Geometries



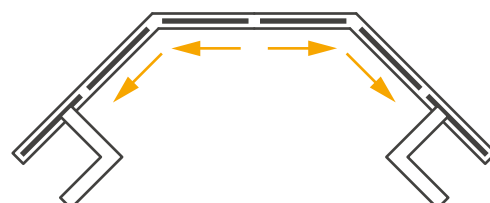
Abwinklungen 90° // Corner Angles 90°



Abwinklungen 90°-180° // Corner Angles 90°-180°



Abwinklungen 90° // Corner Angles 90°



Abwinklungen 90°-180° // Corner Angles 90°-180°





Schiebe-Systeme  
*Sliding Systems*



Schiebe-Dreh-Systeme  
*Slide and Turn Systems*



Falt-Schiebe-Systeme  
*Folding Door Systems*



Horizontal-Schiebe-Wand-Systeme  
*Horizontal Sliding Wall Systems*